



Plan pluri annuel de gestion 2026 -2036

Bassin versant du Boudouyssou



RÉGION
Nouvelle-Aquitaine

19 novembre 2025

Objet de la réunion



- Présentation de l'état des lieux et diagnostic du PPG
- Présentation des enjeux/objectifs
- Temps de travail sur les objectifs opérationnels, pistes d'actions
- Calendrier / Programmation 2026 -2036
- Questions diverses



PHASAGE



Démarches préalables à la réalisation de travaux

Définition du **territoire** cohérent



Diagnostic terrain et rédaction



Objectifs et listes d'actions



Plan Pluriannuel de Gestion : Fiches actions



Demande **DIG**



Travaux annuels

ANALYSE

Analyse prospective du climat horizon 2050 _ Scénario RCP 8.5 Bassin versant Boudouyssou



+2,3°C

Augmentation de la
température moyenne



+ 11%

Augmentation de
l'ETP



-25%

Diminution des
débits d'été



+ 1 jour

Augmentation du
nombre de jours de
fortes précipitations



+ 5 jours

Augmentation de la
durée des périodes de
sécheresse



-4%

Diminution de
l'humidité des sols



-6 jours

Diminution de la
durée des vagues de
froid

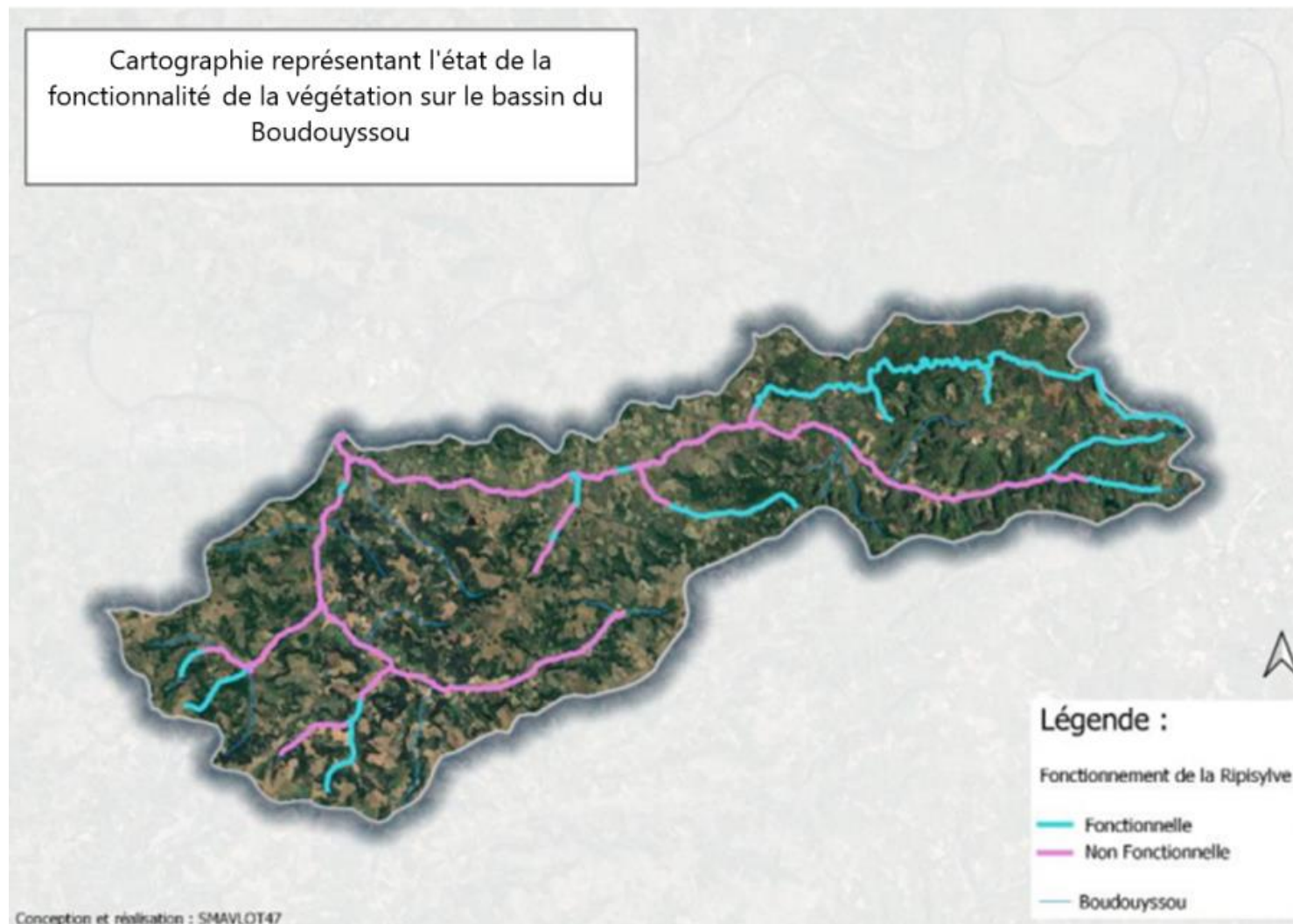


+ 9 jours

Augmentation de la
durée des vagues de
chaleur

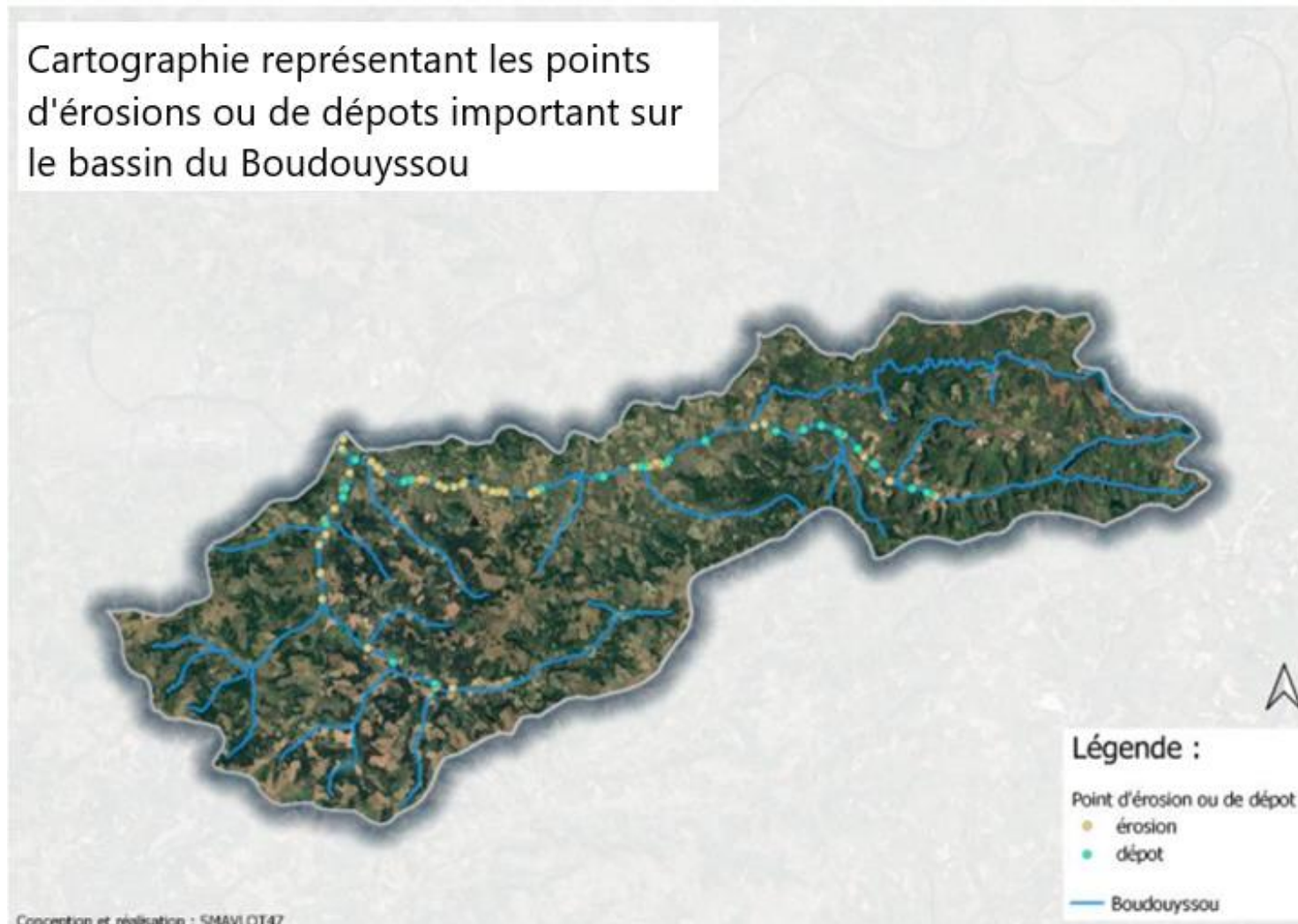
Nouveau PPG 2026-2036 : Etat des lieux et diagnostics

Cartographie représentant l'état de la
fonctionnalité de la végétation sur le bassin du
Boudouyssou



Nouveau PPG 2026-2036 : Etat des lieux et diagnostics

Cartographie représentant les points d'érosions ou de dépôts importants sur le bassin du Boudouyssou



Nouveau PPG 2026-2036 : Etat des lieux et diagnostics

Le Boudouyssou :

Hydrologie dépendante de la réalimentation et des prélèvements

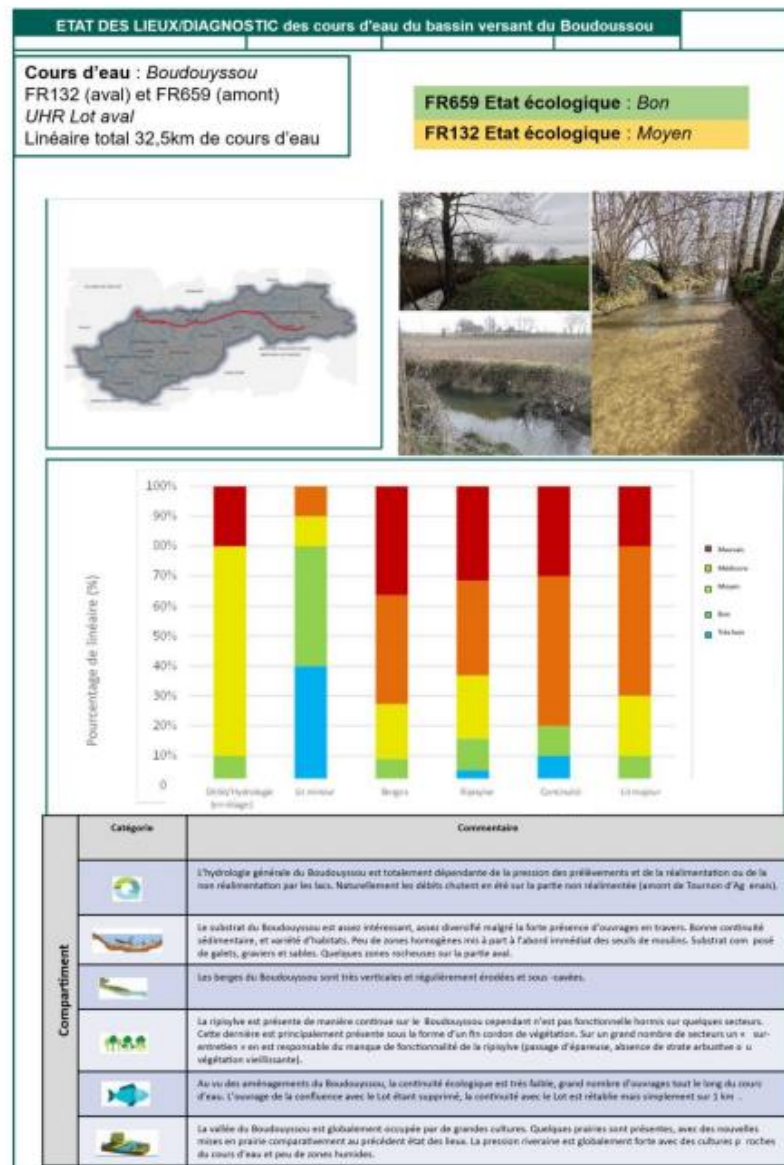
Substrat diversifié

Berges verticales et érodées

Ripisylve en mauvais état (sur-entretien)

Continuité écologique faible

Pression forte sur le milieu



Nouveau PPG 2026-2036 : Etat des lieux et diagnostics

La Tancanne :

Hydrologie dépendante des retenues et régime naturel (karstique)

Substrat dégradé

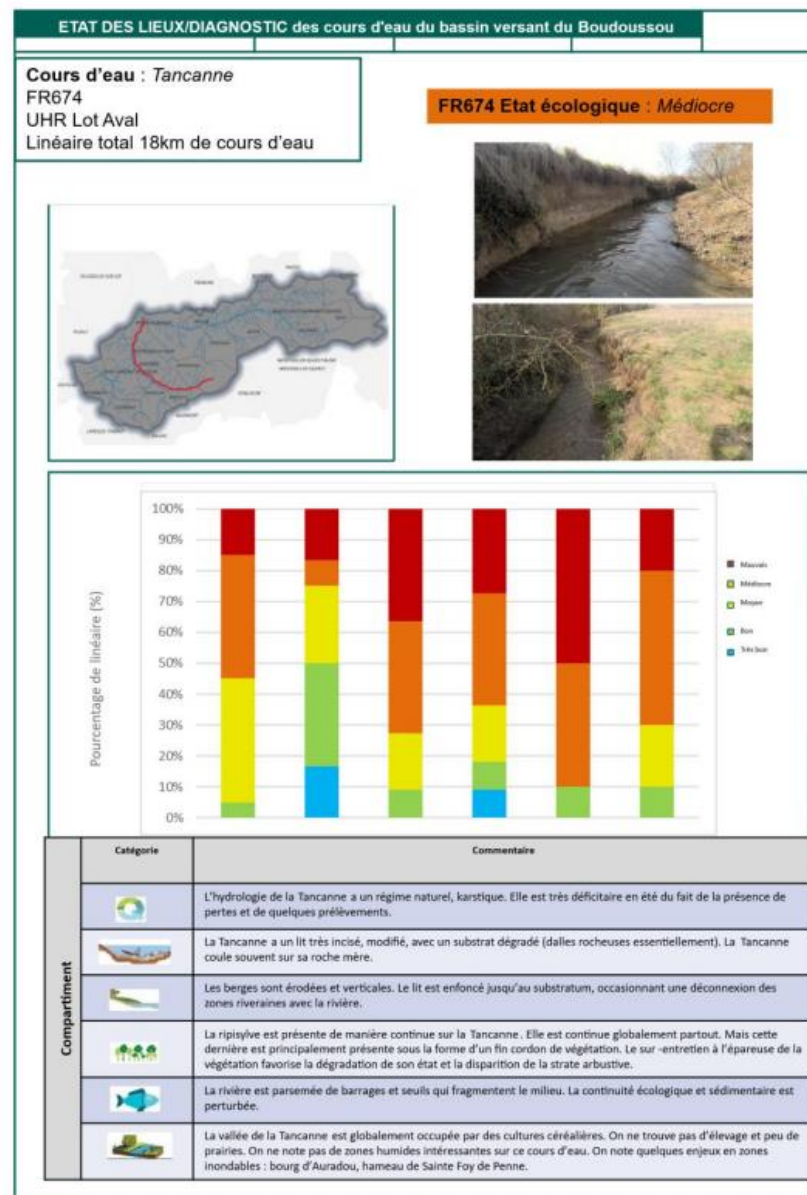
Berges verticales et érodées

Fort ruissellement

Ripisylve en mauvais état (sur-entretien)

Continuité écologique perturbée

Pression forte sur le milieu



Nouveau PPG 2026-2036 : Etat des lieux et diagnostics

La Rivierette :

Hydrologie régime naturel
(karstique)

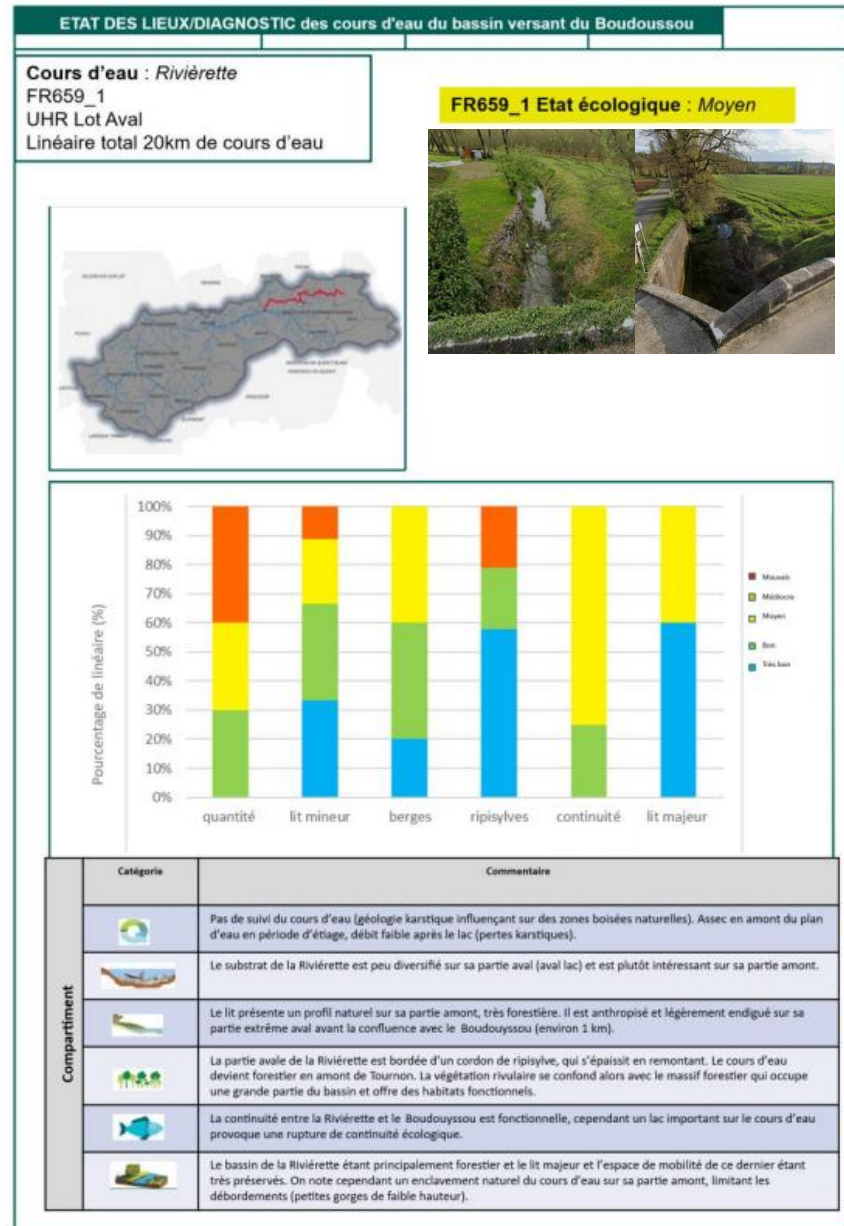
Substrat peu diversifié sur la
partie aval, partie amont très
intéressante

Profil naturel en amont

Ripisylve en bon état

Continuité écologique
perturbée

Fonctionnement naturel



Nouveau PPG 2026-2036 : Etat des lieux et diagnostics



SYNTHESE GLOBALE DE TOUS LES AFFLUENTS :

Hydrologie peu dépendante de la réalimentation et des prélèvements, régime naturel.

Substrat intéressant sur les parties amont des cours d'eau et ce dégrade en dévalant

Profil naturel en amont et se dégrade sur les parties aval

Ripisylve en état moyen

Continuité écologique perturbée

Pression forte sur le milieu dès lors qu'on quitte les zones amont

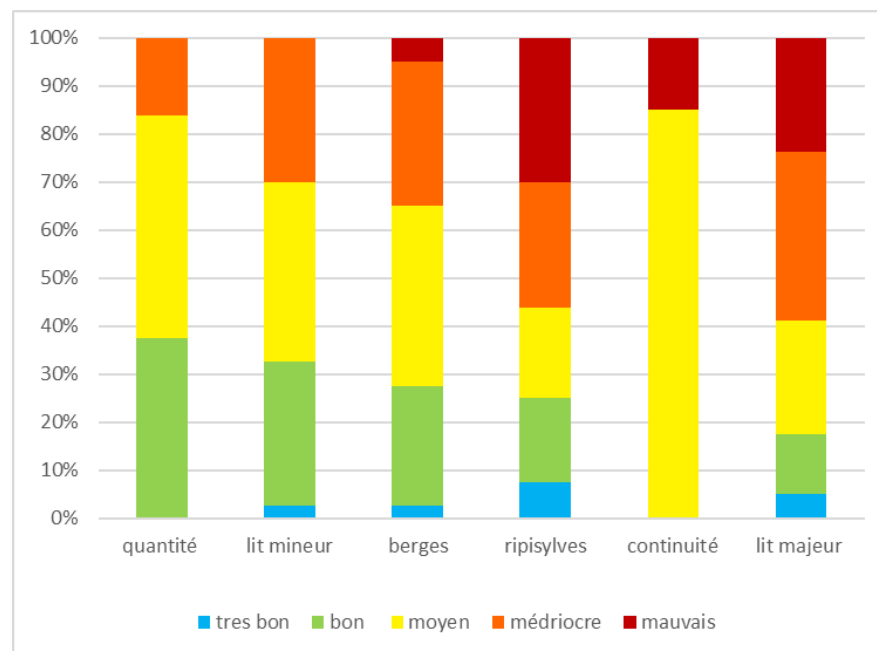
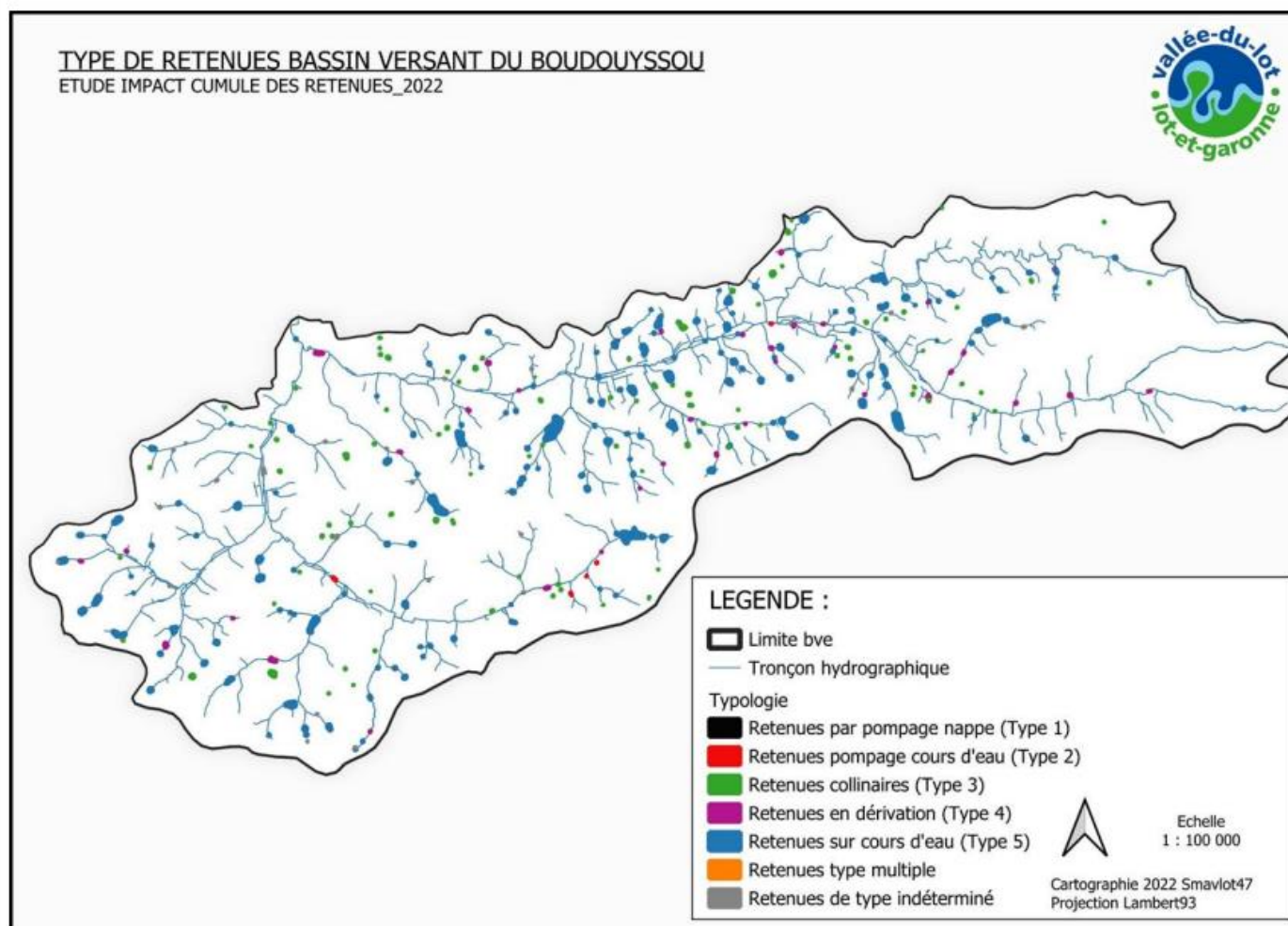


Diagramme représentant l'état des lieux du Ressegayre, du Saint-Léger, du Lestaque et du Lartigue.

Nouveau PPG 2026-2036 : Etat des lieux et diagnostics



Nouveau PPG 2026-2036 : Etat des lieux et diagnostics

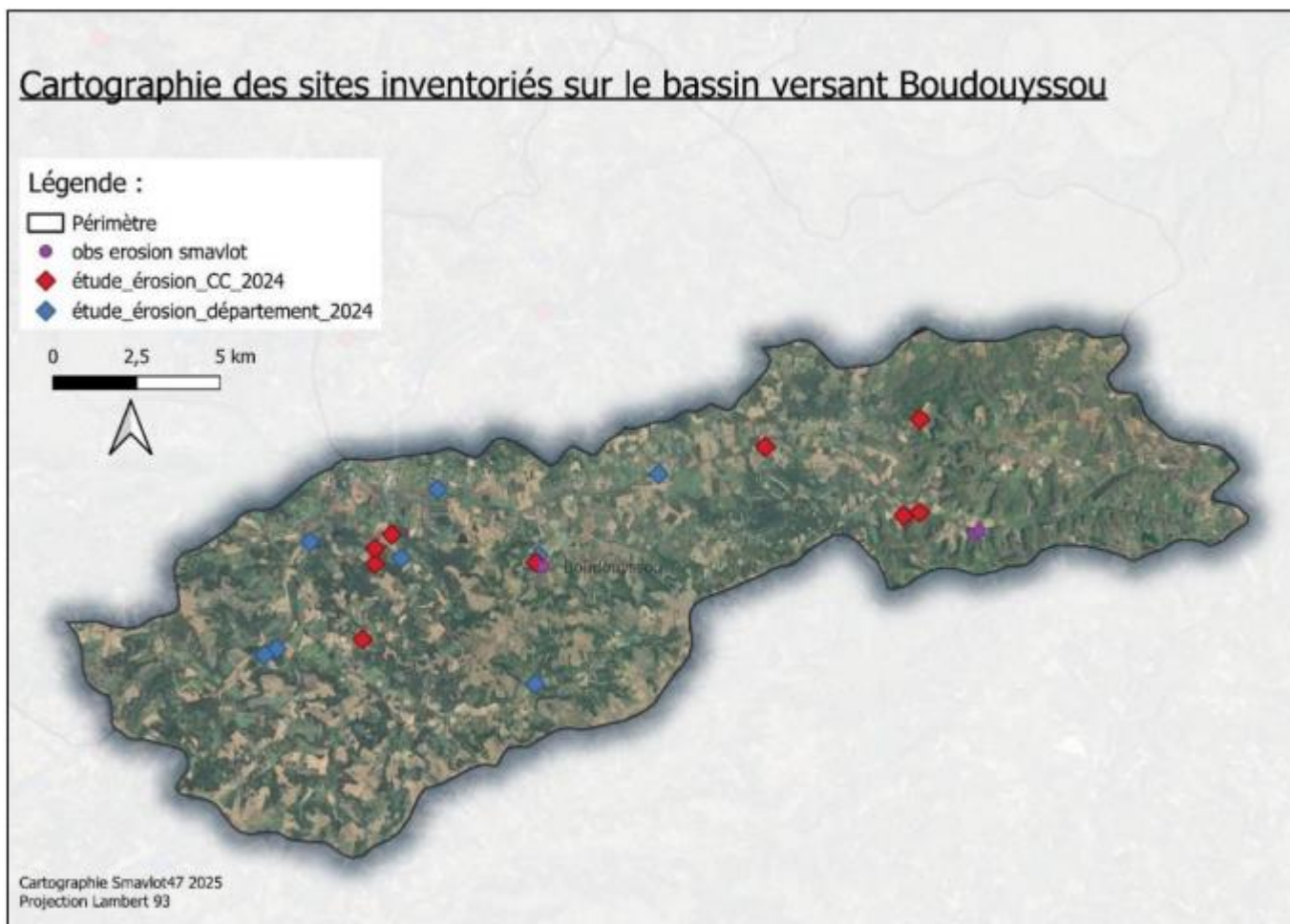
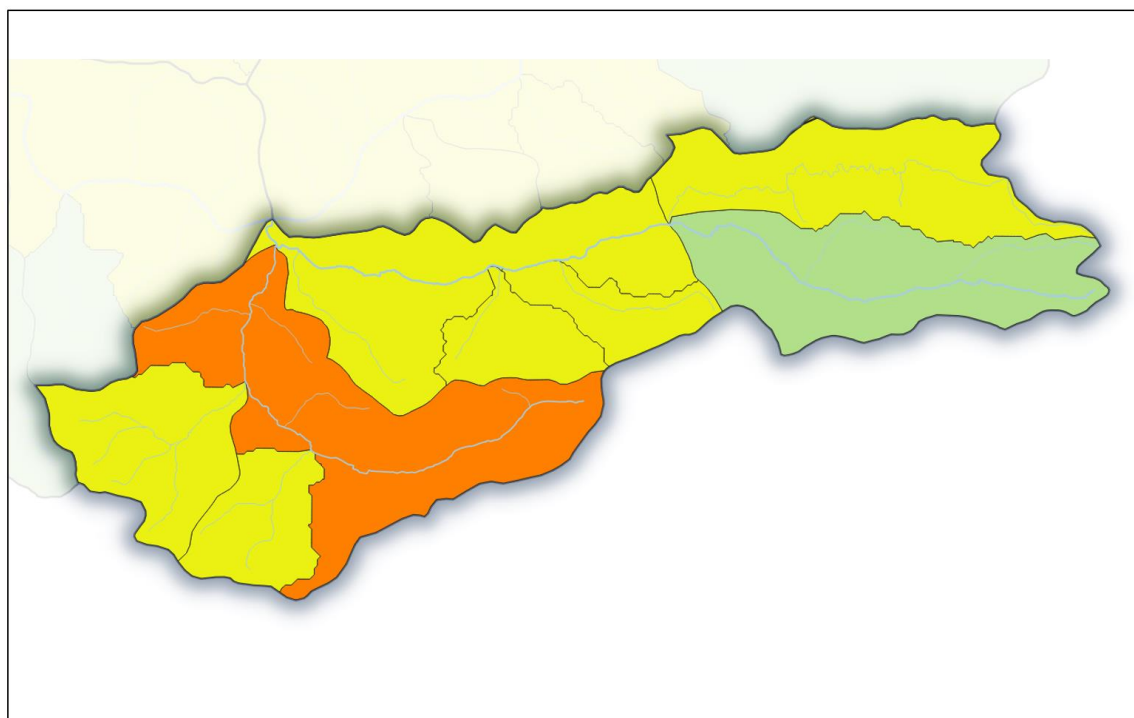


Figure 36 : Cartographie des sites inventoriés pour l'étude ruissellement sur le bassin versant du Boudouyssou

Nouveau PPG 2026-2036 : ENJEUX ET OBJECTIFS

SYNTHESE ETAT PRESSIONS EAUX SUPERFICIELLES																			
Code ME (N. Code)	Libellé ME	Nature	Degré	Etat des masses d'eau - SDAGE 2019			Etat des masses d'eau - EDL2025			Pollution ponctuelle			Prélèvement		Pollution diffuse		Hydromorphologie		
				Etat écologique EDL2019	Etat éco SDAGE 2019-2024	Etat écologique	Nature état éco	Etat chimie non agricole	Nature état chimie	Domestique	Indus Macro- polluants	Indus Substances dangereuses	Sûres abandonnées	Pression tout usage	Acide	Phytosanitaires	Contrôle	Hydrologie	Morphologie
EP000124	Le Boudouyrieux du confluent de	Naturelle	Lot-et-Garonne, Tarn-et-Garonne	Médiocre	Moyen	Médiocre	Mesuré	Inconnu	Inconnu	Forêt	Absente	Absente	Inconnu	Significative	Non significative	Significative	Déjà	Moderée	Moderée
EP000125	Le Boudouyrieux de sa source au	Naturelle	Lot, Lot-et-Garonne, Tarn-et-Garonne	Moyen	Bon	Moyen	Mesuré	Bon	Inconnu	Inconnue	Absente	Absente	Inconnue	Non significative	Significative	Significative	Moderée	Moderée	Moderée
EP000126	La Tancarron	Naturelle	Lot-et-Garonne, Tarn-et-Garonne	Mauvais	Médiocre	Mauvais	Mesuré	Inconnu	Inconnu	Non significative	Absente	Absente	Inconnue	Significative	Significative	Significative	Moderée	Moderée	Moderée
EP000127	Ruisseau de Rassegeyre	Naturelle	Lot-et-Garonne, Tarn-et-Garonne	Bon	Moyen	Bon	Extrapolé	Inconnu	Inconnu	Absente	Absente	Absente	Inconnue	Absente	Significative	Significative	Moderée	Moderée	Moderée
EP000128	Ruisseau de Saint-Léger	Naturelle	Tarn-et-Garonne, Lot-et-Garonne	Moyen	Moyen	Moyen	Mesuré	Inconnu	Inconnu	Non significative	Absente	Absente	Inconnue	Absente	Non significative	Non significative	Moderée	Moderée	Moderée
EP000129	La Rivolière	Naturelle	Lot-et-Garonne, Lot	Bon	Moyen	Bon	Extrapolé	Inconnu	Inconnu	Non significative	Absente	Absente	Inconnue	Non significative	Non significative	Significative	Moderée	Moderée	Moderée
EP000130	Ruisseau de Lartigue	Naturelle	Lot-et-Garonne	Moyen	Moyen	Moyen	Extrapolé	Inconnu	Inconnu	Absente	Absente	Absente	Inconnue	Absente	Significative	Significative	Moderée	Moderée	Moderée
EP000131	Ruisseau de Lestaque	Naturelle	Lot-et-Garonne	Bon	Moyen	Bon	Extrapolé	Inconnu	Inconnu	Non significative	Absente	Absente	Inconnue	Absente	Significative	Significative	Moderée	Moderée	Moderée



LEGENDE :

Sous-bassin versant

Limite masse d'eau superficielle

Tronçon hydrographique

Etat écologique :

Très bon (0%)

Bon (17,2%)

Moyen (58,3%)

Médiocre (24,4%)

Mauvais (0%)



Echelle
1 : 100 000

Cartographie 2024 Smavlot47
Projection Lambert 93

Morphologie et substrat :

- Relief encaissé favorisant le ruissellement et l'érosion
 - Morphologie perturbée par anthropisation

Hydrologie :

- Amont = karstique = pertes d'écoulement
- Aval = réalimentation = hydrologie artificialisée
 - Assec sévère et sur inondation

Ripisylve :

- Étroite et peu fonctionnelle
- Foyer d'espèces invasives (bambous, ambroisie...)

Pressions et aménagements (hydromorphologie) :

- Diversité des habitats réduites
- Ruissellement et érosion = zones de dépôts
- Nombreux ouvrages = continuité écologique et sédimentaire perturbée

Objectif A : Prendre en compte la dynamique fluviale et restaurer la qualité écologique des cours d'eau.

Objectif B : Améliorer la gestion hydrologique à l'échelle du bassin versant

Objectif C : Améliorer la gouvernance

Et maintenant c'est à vous...

Nouveau PPG 2026-2036 : ENJEUX ET OBJECTIFS



Thème	Constat et état des lieux		Objectif	SOUS THEME	Objectifs	Actions
Thème 1 : Gestion et aménagement du lit mineur	cloisonnement des milieux - appauvrissement de la qualité écologique des cours d'eau - colmatage des fonds du lit et du substrat		Objectif A : prendre en compte la dynamique fluviale et restaurer la qualité écologique des cours d'eau	Renaturation		
				Hydromorphologie		

Nouveau PPG 2026-2036 : ENJEUX ET OBJECTIFS



Thème	Constat et état des lieux		Objectif	SOUS THEME	Objectifs	Actions
Thème 2 : Gestion et aménagement du lit majeur et du bassin versant	aggravation des inondations - modification de la réponse hydrologique - augmentation du ruissellement - urbanisation en fond de vallée - augmentation des assecs - évolution liée au changement climatique		Objectif B : améliorer la gestion hydrologique à l'échelle du bassin versant	qualité des milieux		
				gestion quantitative		
				prévention et gestion des inondations		
				qualité des eaux		

Nouveau PPG 2026-2036 : ENJEUX ET OBJECTIFS



Thème	Constat et état des lieux		Objectif	SOUS THEME	Objectifs	Actions
Thème 3 : Gouvernance et animation du territoire			Objectif C : Améliorer la gouvernance	Gouvernance et animation		

Nouveau PPG 2026-2036 : CALENDRIER PREVISIONNEL



25/11/2025 : Réunion publique bassin versant du Boudouyssou

Janvier 2026 : dépôt des dossiers réglementaires

Février - Mars 2026 : Démarrage Enquête publique

Instruction du dossier : environ 8 mois

Septembre 2026 = obtention des autorisations

Octobre : dossier de demande de subventions

Travaux dès obtention de la DIG et de l'accord des subventions (marché déjà attribué)

Merci de votre attention

**Syndicat Mixte pour l'Aménagement de la Vallée du Lot
en Lot et Garonne**

Mairie de Castelmoron-sur-Lot

smavlot47@wanadoo.fr

05 53 88 79 88/ ASTREINTE 07 57 42 27 56

Technicien grand cycle de l'eau

Paul LE GARF - Pierre FOUGEYROLLAS

smavlot.fougeyrollas@orange.fr

06.11.85.10.28

Animatrice Contrat de progrès Lot aval – Responsable pôle rivière

Avril CANTIN

smavlot.cantin@orange.fr